

VENTO EXPERT A50-1 S10 Pro

WENTYLACJA DECENTRALNA - POMIESZCZENIA POJEDYNCZE

Zastosowanie

- Efektywna energooszczędna nawiewno-wywiewna wentylacja mieszkań, domków, willi, pomieszczeń socjalnych i użytkowych.
- Znaczne obniżenie strat ciepła przy wentylacji pomieszczeń, dzięki efektywnemu odzyskowi ciepła.
- Zapewnienie równowagi wilgotności oraz regulowanej wymiany powietrza w celu stworzenia indywidualnego mikroklimatu.
- Utworzenie systemu wentylacji nawiewno-wywiewnej na bazie kilku jednostek sterowanych centralnie.



Wydajność:
do 50 m³/h
do 14 l/s



Efektywność odzysku ciepła:
do 93%



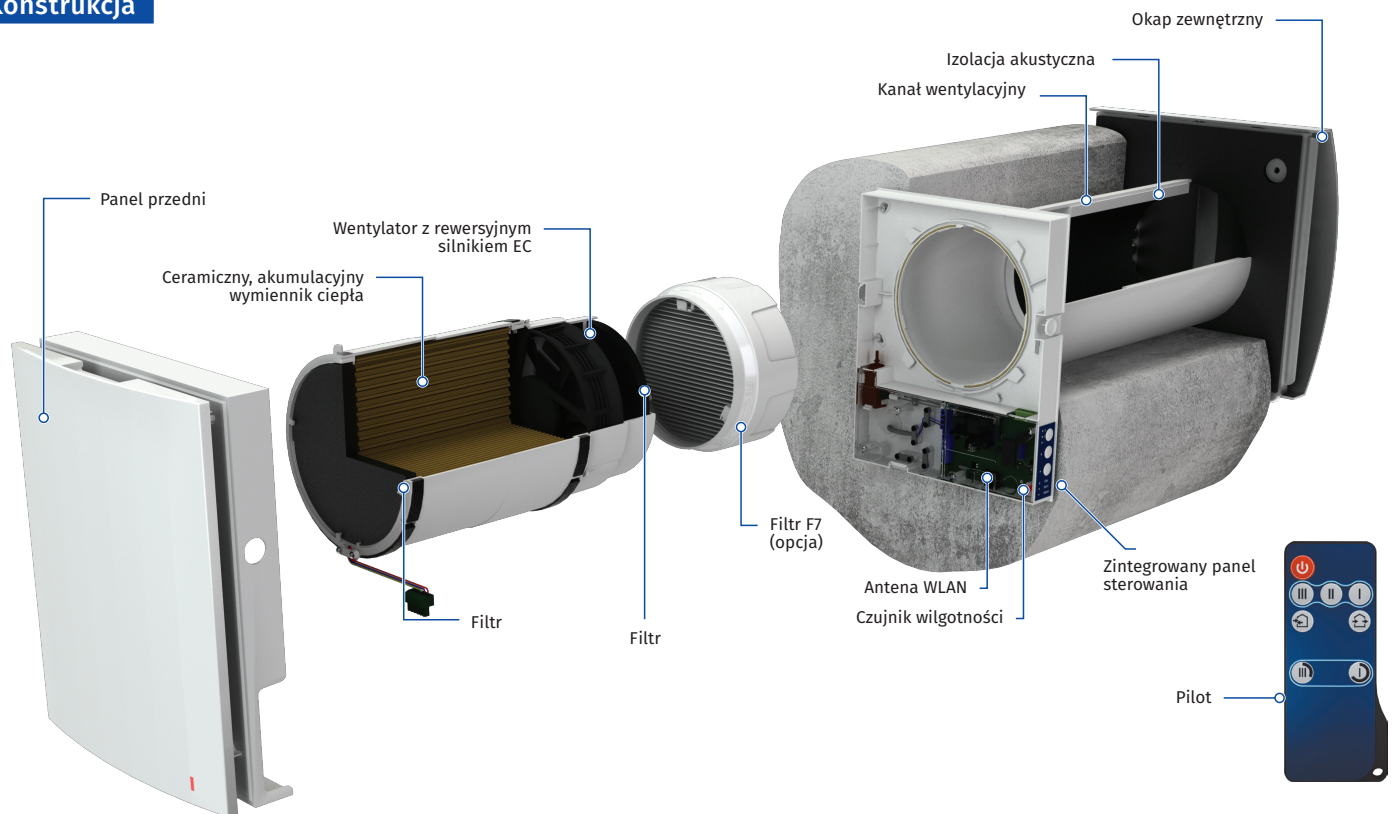
Pobór mocy:
do 5,20 W



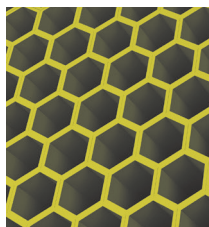
Poziom hałasu:
do 30 dB(A)



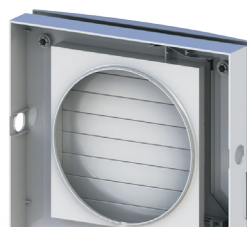
Konstrukcja



Łatwa obsługa. Blok wewnętrzny otwiera się za pomocą lekkiego naciśnięcia z obu stron.



Skuteczność odzysku ciepła o jednym z najwyższych wskaźników ze względu na innowacyjną heksagonalną strukturę komórek wymiennika ciepła.



Automatyczne żaluzje chronią przed powrotnym strumieniem powietrza.



Specjalnie zaprojektowany panel przedni zapewnia 100% hermetyczności i chroni przed wiatrem.

Podstawowe oznaczenie

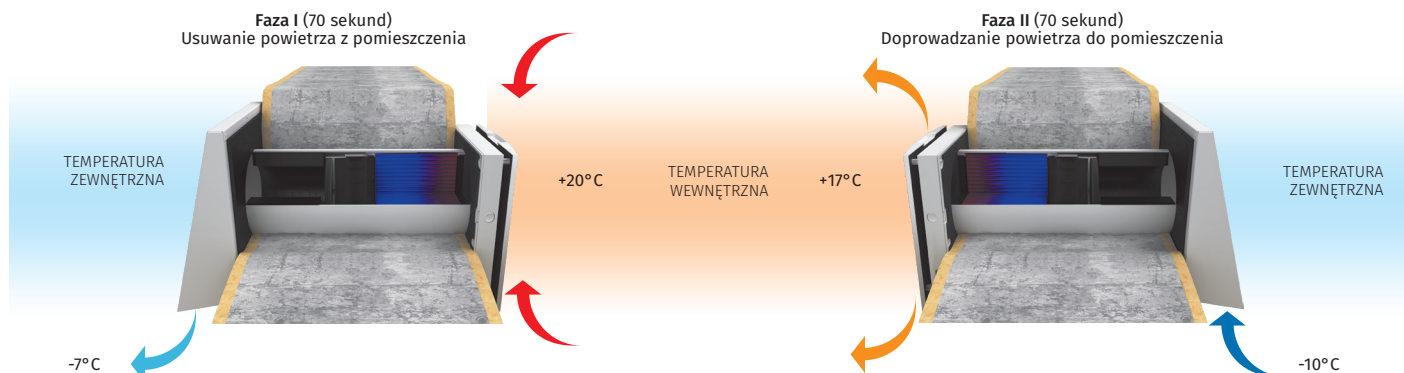
Model	Kanał wentylacyjny	Nominalny przepływ powietrza [m ³ /h]	Panel przedni	Rodzaj wylotu zewnętrznego	Sterowanie
VENTO Expert	A: okrągły kanał wentylacyjny	50	-1: płaski panel przedni	S10: okap zewnętrzny typ AH-10 white	Pro: pilot /zintegrowane

VENTO EXPERT A50-1 S10 Pro

WENTYLACJA DECENTRALNA - POMIESZCZENIA POJEDYNCZE

Odzysk ciepła i wilgoci

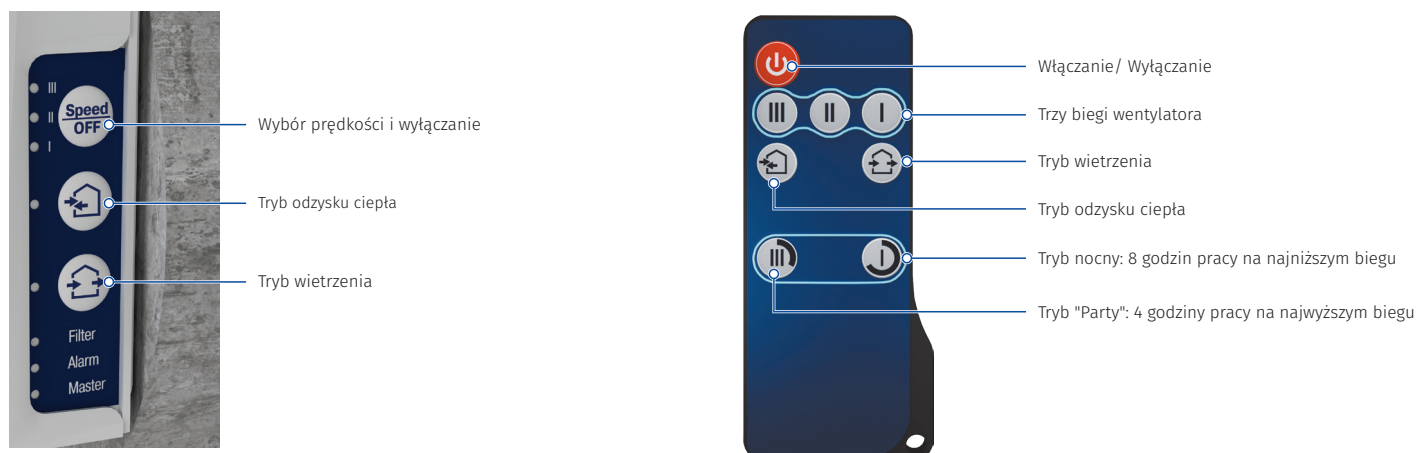
ZASADA DZIAŁANIA URZĄDZENIA W ZIMIE:



- Zanieczyszczone, ciepłe powietrze usuwane z pomieszczenia na zewnątrz przechodzi przez wymiennik ciepła, stopniowo go nagrzewając i oddając część wilgoci. Po nagrzaniu się ceramicznego wymiennika urządzenie automatycznie przetacza się na tryb pobierania powietrza.
- Świeże, chłodne powietrze zewnętrzne przechodzi przez wymiennik, pochłaniając nagromadzoną w nim wilgoć i ciepło. Po 70 sekundach wymiennik ciepła stygnie, urządzenie przetacza się w tryb I - wywiew powietrza wewnętrznego.

Sterowanie

- Sterowanie pracą urządzenia odbywa się za pomocą sensorowego panela na obudowie lub za pomocą pilota.



Urządzenie posiada czujnik wilgotności do kontrolowania wilgotności w pomieszczeniu. Szeregowe połączenie urządzeń zapewnia efektywną i zbilansowaną wentylację. Urządzenie pierwsze w szeregu jest głównym urządzeniem sterującym. Sterowanie systemem wietrzenia odbywa się za pomocą panelu sterującego, znajdującego się na pierwszym/głównym

urządzeniu sterującym. Sygnał z pilota odbierany jest tylko przez pierwsze/główne urządzenie sterujące.



VENTO EXPERT A50-1 S10 Pro

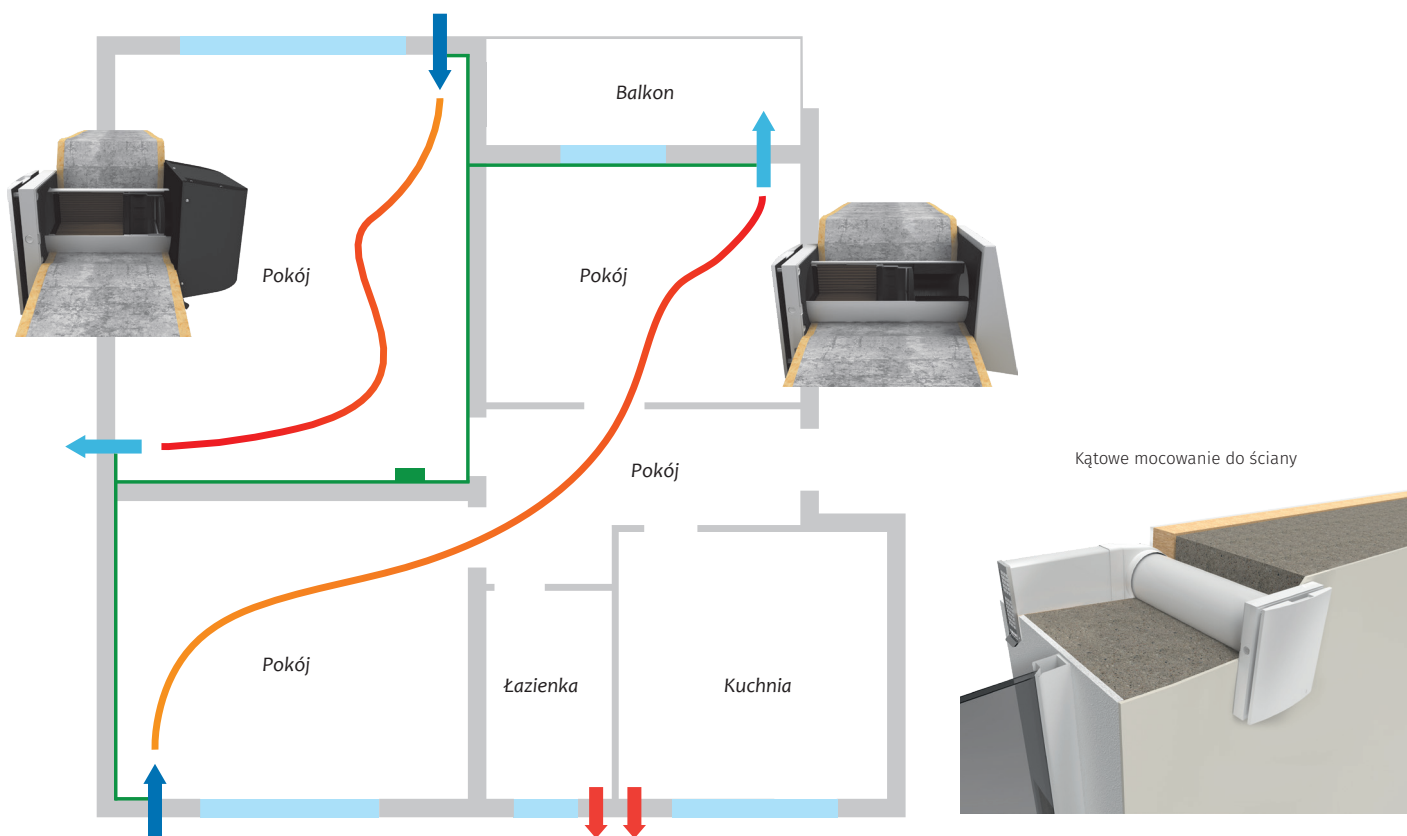
WENTYLACJA DECENTRALNA - POMIESZCZENIA POJEDYNCZE

Montaż

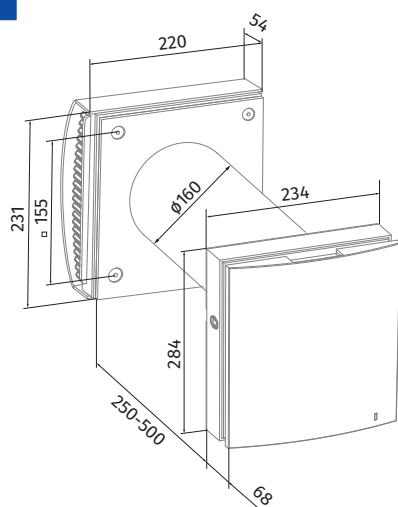
- Urządzenie przeznaczone jest do montażu w ścianie wewnętrznej, poprzez przygotowany wcześniej otwór w zewnętrznej ścianie budynku.
- Optymalnym rozwiązaniem jest montaż parzystej ilości jednostek pracujących cyklicznie i w przeciwfazie. Oznacza to, że część urządzeń jednocześnie zapewnia dopływ świeżego powietrza z zewnątrz, a część - usuwa zanieczyszczone powietrze z pomieszczenia. Pozwala to na wysokoefektywną, zbilansowaną wentylację.

- Podczas budowy nowych budynków montaż urządzeń odbywa się w dwóch etapach:

- Montaż wstępny:** podczas wykonywania wewnętrznych i zewnętrznych elewacji (instalacja kanału wentylacyjnego i wylotu zewnętrznego z okapem, prowadzenie kabli).
- Montaż końcowy:** przed oddaniem domu do użytku. Instalacja pojemnika z wymiennikiem, wentylatorem i filtrami, montaż i podłączenie wewnętrznego bloku ze sterowaniem oraz żaluzji.



Wymiary [mm]



VENTO Expert A50-1 S10 Pro

Opakowanie zawiera

Nazwa	VENTO Expert A50-1 S10 PRO
Blok wewnętrzny urządzenia	1 szt.
Kanał wentylacyjny	1 szt.
Separator strumienia powietrza	-
Izolator akustyczny	1 szt.
Pojemnik z wymiennikiem ciepła	1 szt.
Zewnętrzny wylot wentylacyjny	1 szt.
Pilot zdalnego sterowania	1 szt.
Szablon tekturowy	1 szt.
Kabel USB - A - USB mini	-
Zestaw montażowy	1 szt.
Podręcznik użytkownika	1 szt.
Instrukcja montażu wylotu wentylacyjnego	1 szt.
Opakowanie	1 szt.

*Montaż filtra G4 - do minimalnej długości wkładu należy doliczyć 80mm.
Obudowa z filtrem jest dokręcana do wkładu Vento.

VENTO EXPERT A50-1 S10 Pro

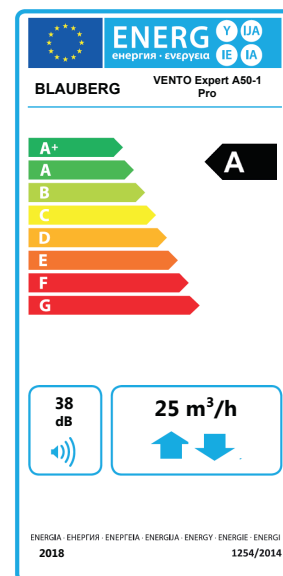
WENTYLACJA DECENTRALNA - POMIESZCZENIA POJEDYNCZE

Charakterystyka techniczna

Parametry	VENTO Expert A50-1 S10 Pro		
	I	II	III
Bieg			
Napięcie znamionowe [V/50(60)Hz]	100-230		
Moc [W]	3,61	4,15	5,20
Pobór prądu [A]	0,025	0,030	0,039
Prędkość obrotowa [min ⁻¹]	800	1300	1900
Wydajność w trybie wentylacji [m ³ /h;(l/s)]	15 (4)	30 (8)	50 (14)
Wydajność w trybie odzysku ciepła [m ³ /h;(l/s)]	8 (2)	15 (4)	25 (7)
Filtr	podstawowy (+Opcja G4 lub F7 PM2,5>70%**)		
Temperatura transportowanego powietrza [°C]	-20...+40		
Poziom ciśnienia akustycznego ~1m [dB(A)]	20	27	30
Poziom ciśnienia akustycznego ~3m [dB(A)]	11	18	21
Tłumienie hałasu ulicznego zgodnie z PN-EN 20140 [dB(A)]	42		
Efektywność odzysku ciepła [%]	do 93		
Klasa efektywności energetycznej	A		
Klasa bezpieczeństwa	IP24		

** maksymalny przepływ powietrza 41 m³/h

**przy zastosowaniu okapu zewnętrznego AH-8



Wyposażenie dodatkowe

MODEL	TYP	OPIS
	AH-11 white 160	Okap zewnętrzny z tworzywa
	AH-10 white 160	Okap zewnętrzny z tworzywa
	AH-10 chrome 160	Okap zewnętrzny z tworzywa (efekt stali szczonekowanej)
	AH-S white 160	Okap zewnętrzny ze stali nierdzewnej pomalowany proszkowo na biało (dla budynków szkieletowych)
	AH-S chrome 160	Okap zewnętrzny ze stali nierdzewnej (dla budynków szkieletowych)
	AH-8 white 160	Okap zewnętrzny ze stali nierdzewnej pomalowany proszkowo na biało z nagrzewnicą wstępną o mocy 60W
	AH-8 chrome 160	Okap zewnętrzny ze stali nierdzewnej z nagrzewnicą wstępną o mocy 60W
	FP Vento Expert A50	Filtr (2szt.)
	FP Vento Expert A50 G4	Filtr G4
	FP2 VENTO F7	Zestaw: kaseta (1szt.), filtr F7 (1szt.)
	KIT BlauPlast white 160	Zestaw do montażu narożnego z kratką zewnętrzną białą
	ROHR 160-700	Kanał wentylacyjny o średnicy 160mm i długości 700mm
	PP 160/0.7	Okap zewnętrzny wykonany z tworzywa z kanałem okrągłym o średnicy 160mm i długości 700mm
	CD-1	Czujnik CO ₂ ze wskaźnikiem LED i przyciskiem Wł/Wył
	CD-2	Czujnik CO ₂