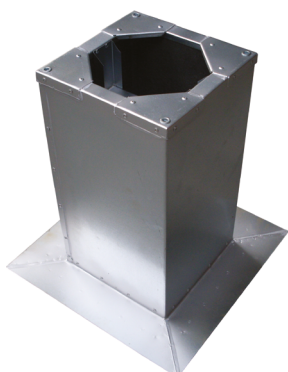


Podstawa dachowa PD/PDI



Zastosowanie

Podstawy dachowe stosuje się w celu podniesienia wysokości montażu wentylatora na porządkany poziom. Dodatkowo podstawa dachowa może pełnić funkcję tłumiącą.

Konstrukcja

Standardowo podstawa wykonana jest z blachy stalowej ocynkowanej.

Wymiary

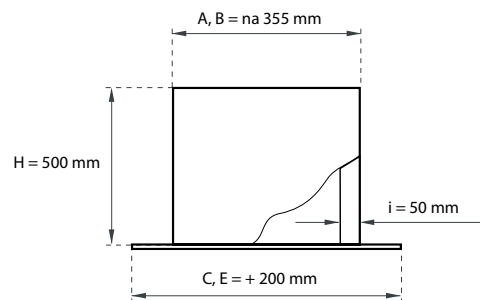
Pod wymiar wentylatora.

Dostępne wersje

PD – podstawa zwykła,

PDI – podstawa izolowana na dach prosty (izolacja wewnętrzna 50 mm).

Przykładowy schemat dla VKVz 2E 225



Akcesoria do wentylatorów VKHz/VKHz EC

| | VKHz 190 (EC) | VKHz 225 (EC) | VKHz 250/280 (EC) | VKHz 310 (EC) | VKHz 355/400 (EC) | VKHz 450/500 (EC) | VKHz 560 (EC) | VKHz 630 (EC) | VKHz 710 |
|----------------------------------|-----------------------|-----------------------|-----------------------|-------------------|-----------------------|-----------------------|------------------|-------------------|----------------|
| Zawór zwrotny | KKV 220-225 | KKV 220-225 | KKV 250-315 | KKV 250-315 | KKV 355-500 | KKV 355-500 | KKV 560 | KKV 630 | KKV 710 |
| Łącznik elastyczny | GKV 220-225 | GKV 220-225 | GKV 250-315 | GKV 250-315 | GKV 355-500 | GKV 355-500 | GKV 560 | GKV 630 | GKV 710 |
| Kołnierz mocujący | FKV 220-225 | FKV 220-225 | FKV 250-315 | FKV 250-315 | FKV 355-500 | FKV 355-500 | FKV 560 | FKV 630 | FKV 710 |
| Podstawa zwykła L = 500 mm | PD -VKH190/225/EC | PD -VKH190/225/EC | PD -VKH250/280/EC | PD -VKH310/EC | PD -VKH355/400/EC | PD -VKH450/500/EC | PD -VKS60/EC | PD -VKH630/EC | PD -VKH710 |
| Podstawa izolowana L = 500 mm | PDI -VKH190/225/EC | PDI -VKH190/225/EC | PDI -VKH250/280/EC | PDI -VKH310/EC | PDI -VKH355/400/EC | PDI -VKH450/500/EC | PDI -VKS60/EC | PDI -VKH630/EC | PDI -VKH710 |

Akcesoria do wentylatorów VKVz/VKVz EC

| | VKVz 190 (EC) | VKVz 225 (EC) | VKVz 250/280 (EC) | VKVz 310 (EC) | VKVz 355/400 (EC) | VKVz 450/500 (EC) | VKVz 560 (EC) | VKVz 630 (EC) | VKVz 710 |
|--------------------------------|-------------------------------|-------------------------------|---------------------------|-----------------------|---------------------------|---------------------------|-----------------------|-----------------------|----------------|
| Zawór zwrotny | KKV 220-225 | KKV 220-225 | KKV 250-315 | KKV 250-315 | KKV 355-500 | KKV 355-500 | KKV 560 | KKV 630 | KKV 710 |
| Łącznik elastyczny | GKV 250-315 | GKV 250-315 | GKV 250-315 | GKV 250-315 | GKV 355-500 | GKV 355-500 | GKV 560 | GKV 630 | GKV 710 |
| Kołnierz mocujący | FKV 220-225 | FKV 220-225 | FKV 250-315 | FKV 250-315 | FKV 355-500 | FKV 355-500 | FKV 560 | FKV 630 | FKV 710 |
| Podstawa zwykła L=500 mm | PD -VKV190/220 /225/EC | PD -VKV190/220 /225/EC | PD -VKV250 /280/EC | PD -VKV310 /EC | PD -VKV355 /400/EC | PD -VKV450 /500/EC | PD -VKV560 /EC | PD -VKV630 /EC | PD -VKV710 |
| Podstawa izolowana L=500 mm | PDI -VKV190/220 /225/EC | PDI -VKV190/220 /225/EC | PDI -VKV250 /280/EC | PDI -VKV310 /EC | PDI -VKV355 /400/EC | PDI -VKV450 /500/EC | PDI -VKV560 /EC | PDI -VKV630 /EC | PDI -VKV710 |

Akcesoria do wentylatorów VKMK

| | VKMK 150 | VKMK 200 | VKMK 250 | VKMK 315 |
|-------------------------------|------------------|------------------|------------------|------------------|
| Podstawa zwykła L=500mm | PD-VKMK-150/200 | PD-VKMK-150/200 | PD-VKMK-250/315 | PD-VKMK-250/315 |
| Podstawa izolowana L=500mm | PDI-VKMK-150/200 | PDI-VKMK-150/200 | PDI-VKMK-250/315 | PDI-VKMK-250/315 |