

Regulator prędkości
R-1/010

Zastosowanie

Jest przeznaczony do płynnego regulowania prędkości obrotów silnika wentylatora, wyposażonego w silnik EC, posiadający wejście sterowania 0-10 V.

Konstrukcja i sterowanie

Obudowa przełącznika jest wykonana z plastiku. Włączenie/wyłączenie odbywa się za pomocą pokrętki sterowania. Regulowanie odbywa się od minimalnej do maksymalnej wartości.

Montaż

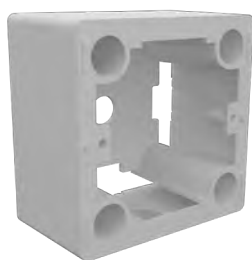
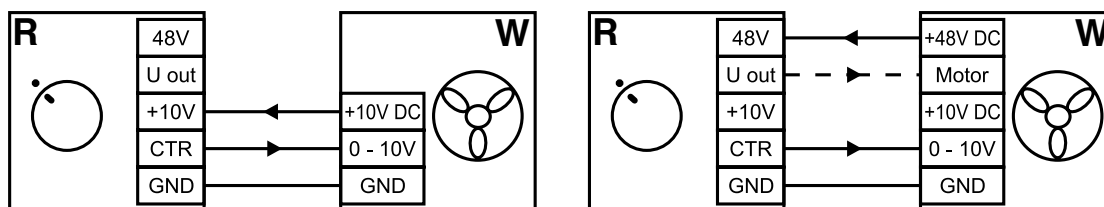
Regulator instaluje się wewnątrz pomieszczeń na ścianie w ukrytej skrzynce montażowej. Możliwy jest montaż w standardowej puszcze podtynkowej dołączanej do zestawu.

Dane techniczne

	R-1/010
Napięcie [V]	10-48DC
Sygnal naprowadzający [V]	0-10
Maksymalny pobór prądu [mA]	5
Wymiary AxBxC [mm]	78x78x63
Maksymalna temperatura otoczenia [°C]	35
Klasa bezpieczeństwa	IP 40
Waga [kg]	0,12

Schemat podłączenia regulatora

Oznaczenia:
 W – wentylator;
 R – regulator R-1/010



Puszki montażowe do montażu natynkowego
 MKN-3 (opcja)